

今年最大級の長野県移住大相談会

信州で暮らす、働くフェア



開催日時
2018 **7/8** (日)

11:00~17:30 最終入場 16時30分

会場 **東京交通会館** 12階 カトレアサロンA
東京都千代田区有楽町2-10-1

長野県今年最大級のまるごと移住相談会を東京で開催！
暮らしと仕事を分かりやすくご紹介します。
今すぐでも、将来的にでも長野県への移住を検討している方、
どなたでもお気軽にお越しください。

先輩移住者の スペシャルトーク

メインセミナー

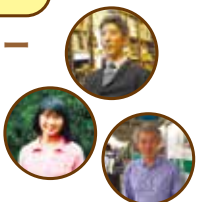
- 長野に移住したことが全ての始まりだった
平田 はる香 さん(東御市在住)



- ないからつくる
~菜日とALPS BOOK CAMPの視点~
菊地 徹 さん(松本市在住)

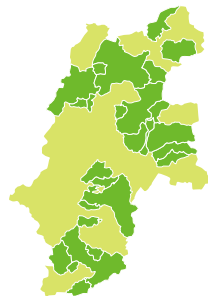
トークライブ

- 私を変えた転職ストーリー
久村 周一 さん
- 信州流子育ての極意
林 洋子 さん
- 二地域居住者が語る、
北アルプスと美味しい水がある暮らし
山下 和希 さん



相談ブース 約40開設!

長野県市町村コーナー



26市町村が移住相談、
本気で受けます!

北から南まで、
様々なまちが
待っています。

長野県で働くコーナー

働く情報たっぷり紹介&個別に相談!
お仕事相談、本気で受けます!

先輩移住者コーナー

先輩移住者に直接話を聞いてみよう!



長野県内26市町村が移住相談!

信州暮らしのリアルを聞こう!

今年最大級の長野県移住大相談会！

信州で暮らす、働くフェア

開催日時 2018 7/8 東京交通会館 12階 カトリアサロンA 11:00～17:30

メインセミナー



記念講演 ① 11:15～12:15 (60分)

「長野に移住したことが全ての始まりだった」

平田 はる香 さん
(東御市 在住)

パンと日用品の店「株式会社わざわざ」代表。働く人や地域に還元することを大切にしながら、「全ては誰かの幸せのために」を基本理念に掲げ、実店舗とオンラインストアを運営している。



記念講演 ② 13:30～14:30 (60分)

「ないからつくる ～栞日とALPS BOOK CAMPの視点～」

菊地 徹 さん
(松本市 在住)

ブックカフェ「栞日」店主。国内の独立系出版物を中心にセレクトした本や冊子の他、日用品を販売。アルプスの麓の湖でブックフェス「ALPS BOOK CAMP」を主催している。

トークライブ

① 12:30～13:15 (45分)

私を変えた転職ストーリー



久村 周一 さん
2016年茅野市の設計事務所に転職し、家族4人で東京から移住。移住を考えて約3年で実現した信州暮らしを満喫中。

② 14:45～15:30 (45分)

信州流子育ての極意



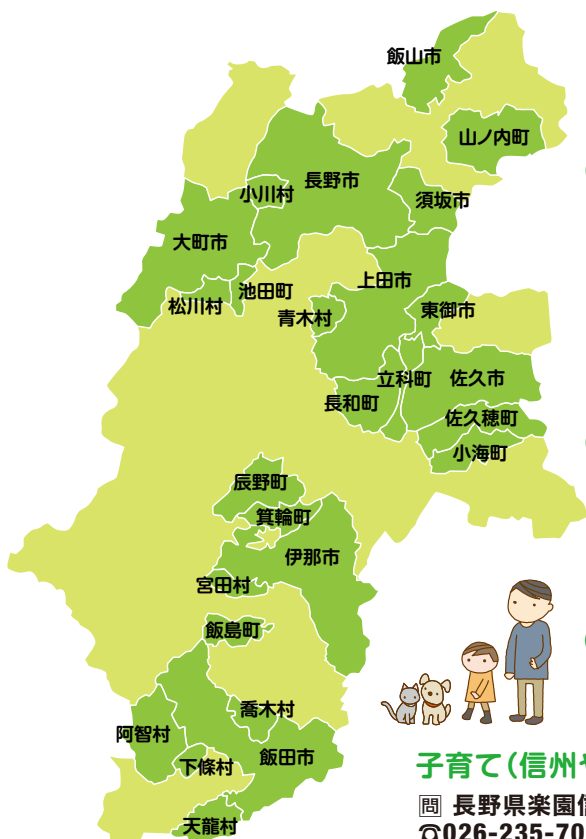
林 洋子 さん
シンプルな暮らしを目指し家族で2011年伊那市へ。就農し、自給自足ライフを送っている。男の子3人の子育て中。

③ 15:45～16:15 (45分)

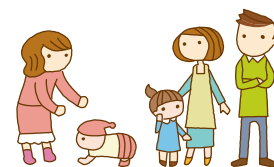
二地域居住者が語る、北アルプスと美味しい水がある暮らし



山下 和希 さん
2011年からの1ターン建築家。和歌山と安曇野の事務所で二地域居住中(家族は安曇野市に定住)。アトリエ・ワークス代表。



相談ブース



●長野県26市町村コーナー

地域の魅力紹介、暮らし&移住のいろ・はを相談できます。

【参加市町村】

長野市、上田市、飯田市、須坂市、伊那市、大町市、飯山市、佐久市、東御市、小海町、佐久穂町、立科町、長和町、青木村、辰野町、箕輪町、飯島町、宮田村、阿智村、下條村、天龍村、喬木村、池田町、松川村、小川村、山ノ内町

●長野県で働くコーナー

各分野の専門家が仕事の相談に応じます。

農業、林業、起業・創業、福祉・介護、地域おこし協力隊、県職員(社会人採用)、転職サポート(転職支援事業者、ハローワーク、ジョブカフェ信州)

●先輩移住者のコーナー

移住の先輩方があなたの疑問や不安にお答えします。

子育て(信州やまほいく等)、住まいの相談もOK!

〒長野県楽園信州・移住推進室
☎026-235-7024(直通) E-mail iju@pref.nagano.lg.jp

楽園信州 検索

